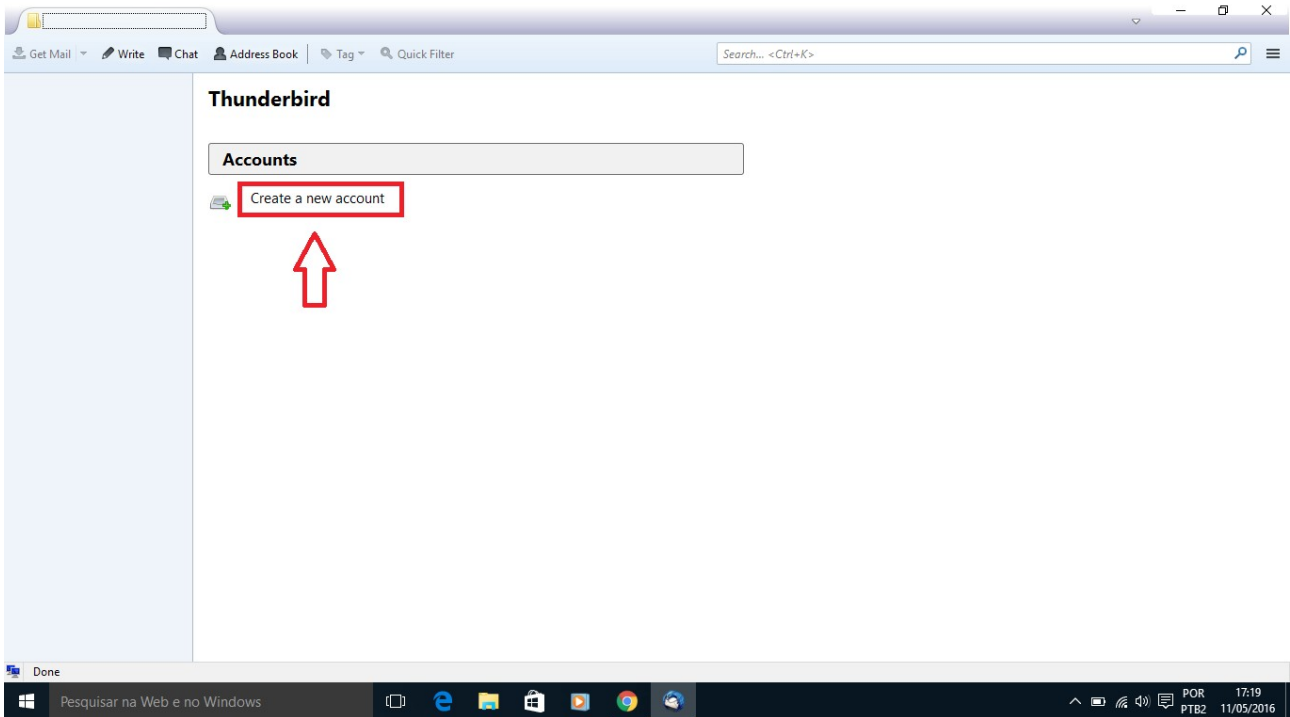


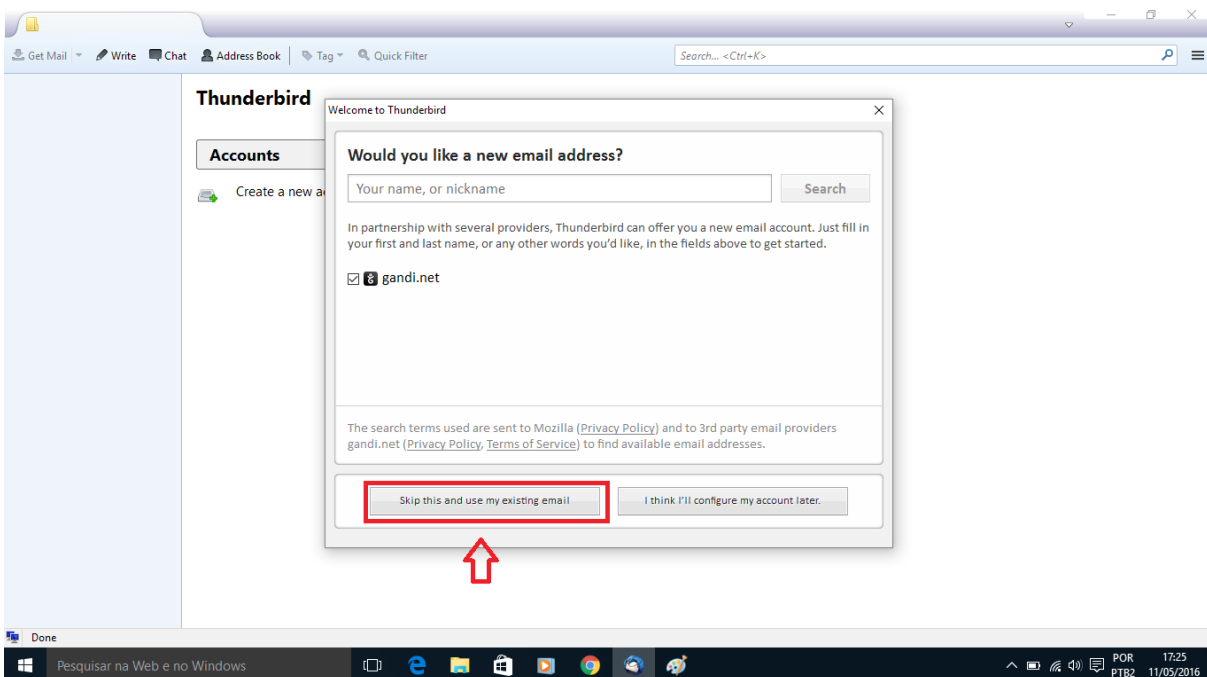
Configurações do cliente de e-mail Thunderbird

(1) Primeiro: criar a conta do e-mail antigo

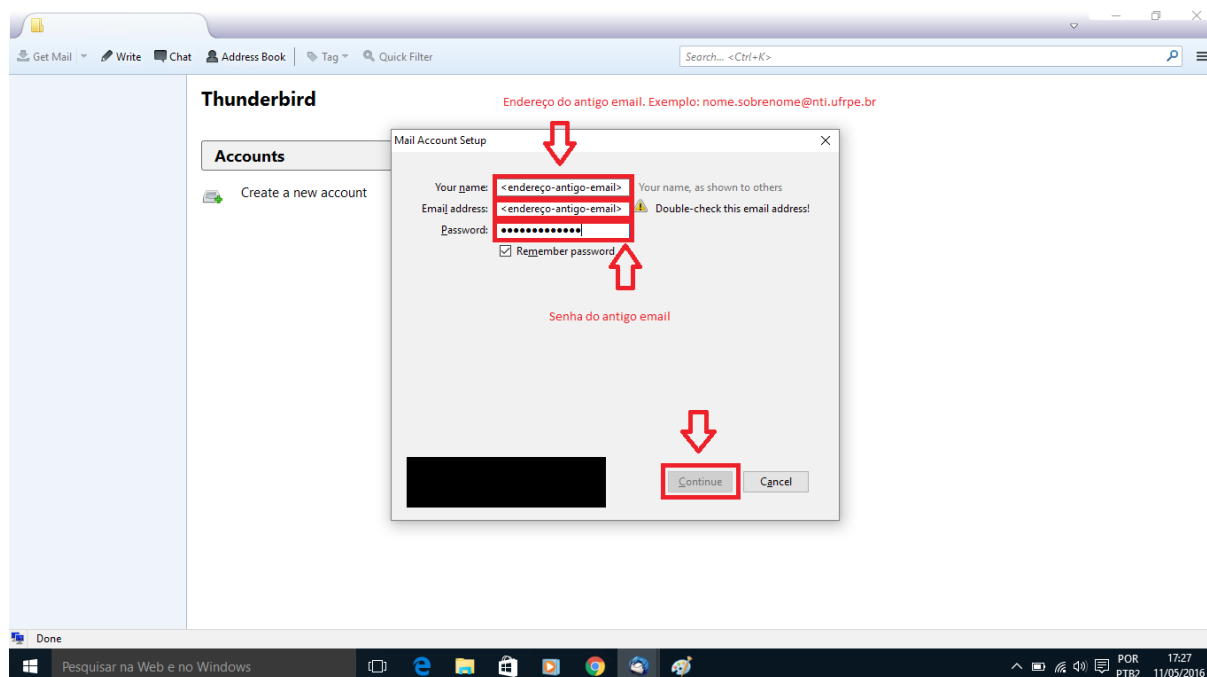
====> Exemplo: <nome>@<departamento>.ufrpe.br



(2) Na tela que abre clicar no botão indicado abaixo

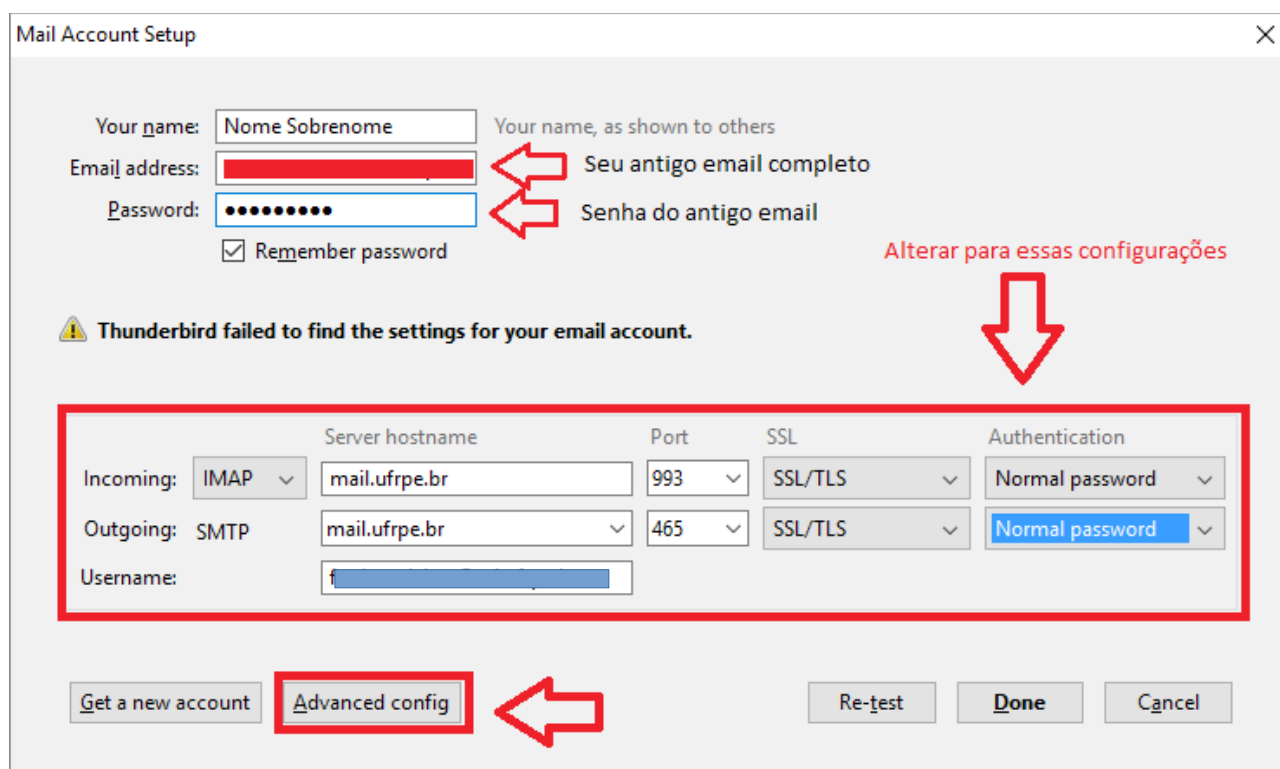


(3) Inserir as informações da sua conta antiga conforme a tela abaixo e clicar em “continuar”.



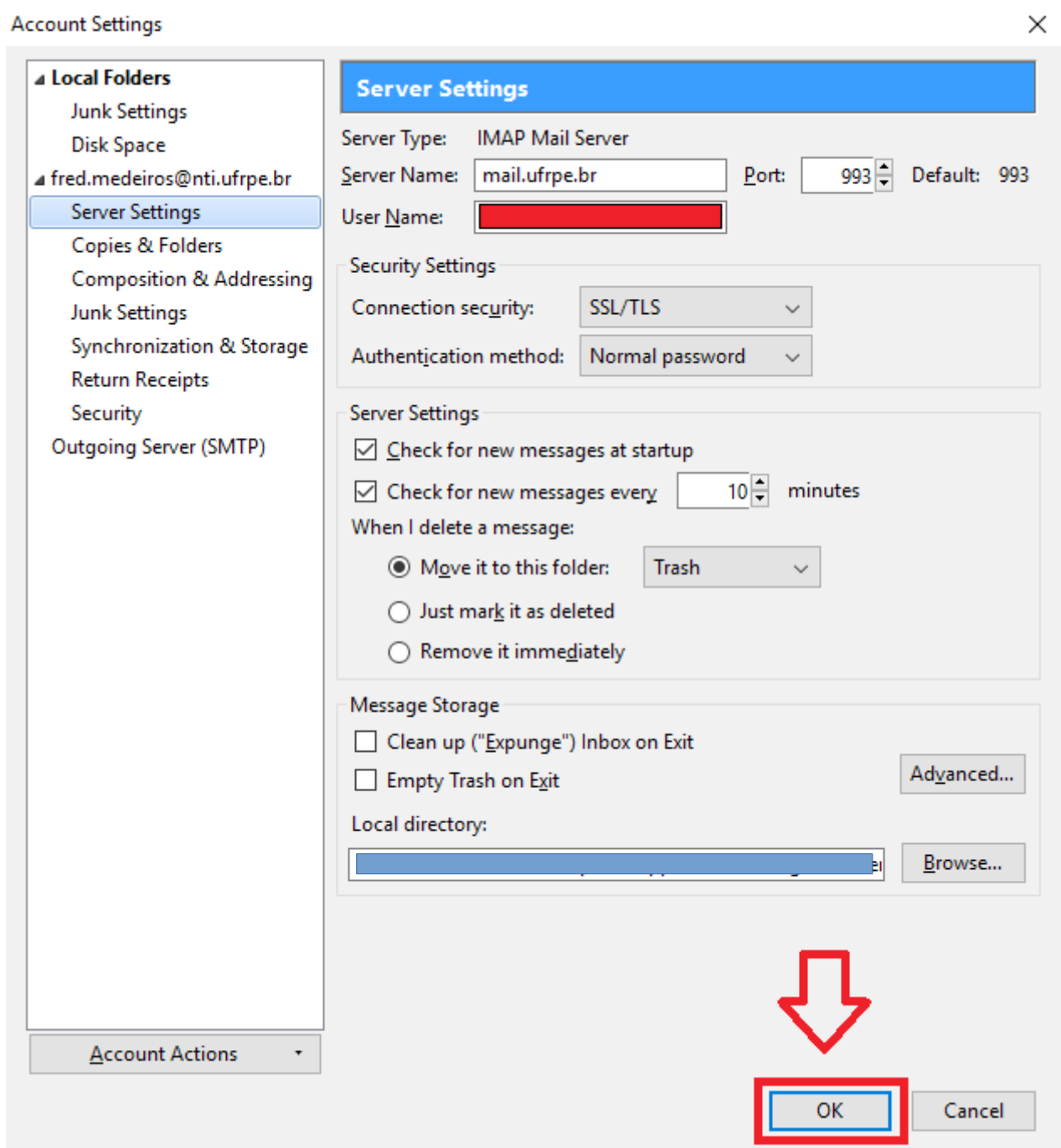
Depois de clicar em “continuar” o thunderbird vai tentar realizar toda a configuração automaticamente mas não vai conseguir pois os parâmetros são diferentes.

(4) Veja a tela que aparece e altere os dados conforme mostrado abaixo. No campo “username” colocar todo o seu endereço antigo.



Depois de preencher a tela anterior com os dados, clicar em “advanced config”.

(5) Vai aparecer a tela abaixo. Basta clicar em “OK”.



(6) O thunderbird vai mostrar a conta antiga configurada.
Basta agora clicar em “get mail” para receber as mensagens.

